

日テレ通りまちづくり アンケート結果報告

2016年6月11日～6月26日の期間にて、右の対象地域にお住まい、または事業活動をされている方を対象に、日テレ通りを中心とした番町地域に対して、日ごろから感じている現状の問題点やこれからのまちづくりの方向性などについてアンケートを実施させて頂きました。配布数4713通に対して563通の回答を頂き、誠にありがとうございました。

皆さまからご回答いただきましたアンケート結果をご報告させて頂きますとともに今後の日テレ通りを中心とした番町地域のまちづくりの指針とさせて頂きたいと思っております。

今後とも、本委員会の活動にご協力をお願い致します。

平成28年8月

日テレ通りまちづくり委員会

構成 二番町町会
四番町町会
五番町町会
六番町町会
麹町三丁目町会
麹町四丁目町会
日本テレビ通り振興会



■配布状況

○ 配布数：4713通

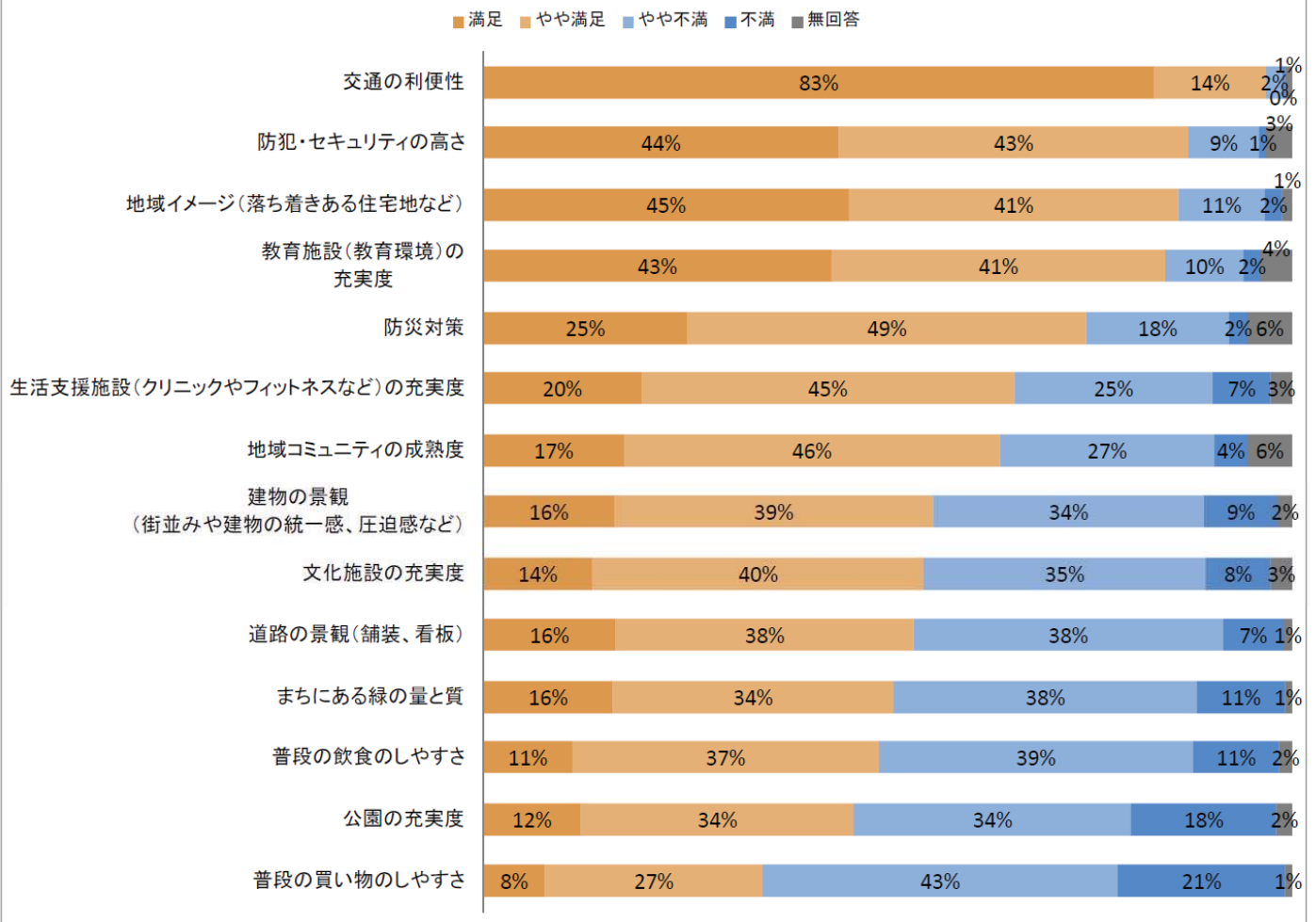
○ 回答数：563通

○ 回答率：約12%

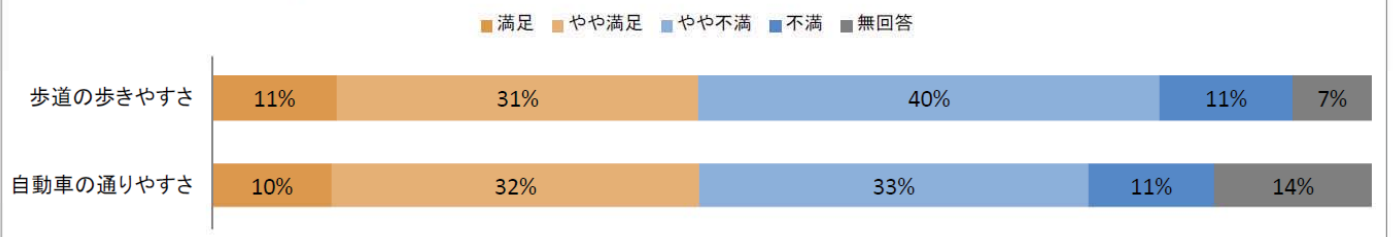
ご協力頂きまして
ありがとうございました。

問1.番町・麴町地域全体の住環境について

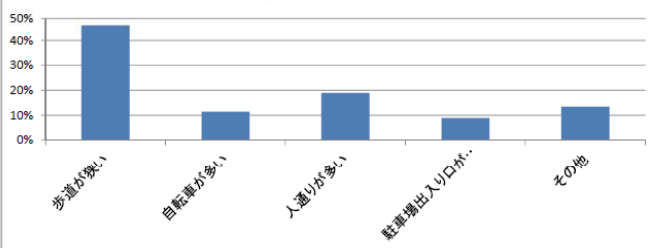
1) 番町・麴町地域の各項目における満足度



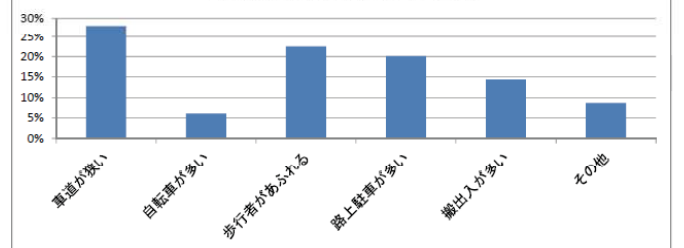
2) 番町・麴町地域の生活道路(日テレ通りを除く)について



内訳(歩道の歩きやすさ)



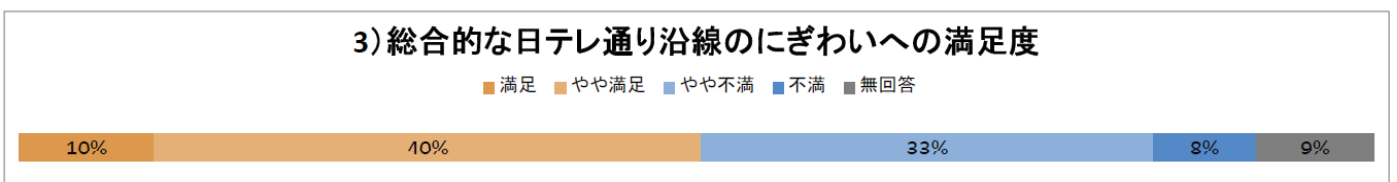
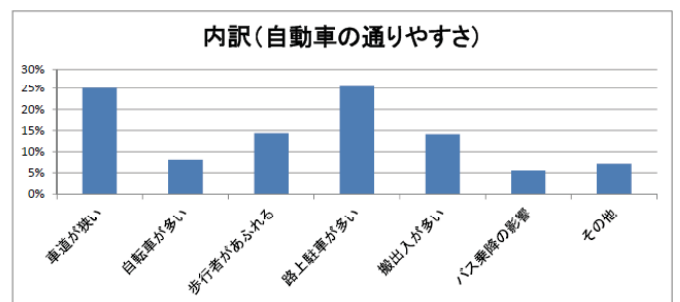
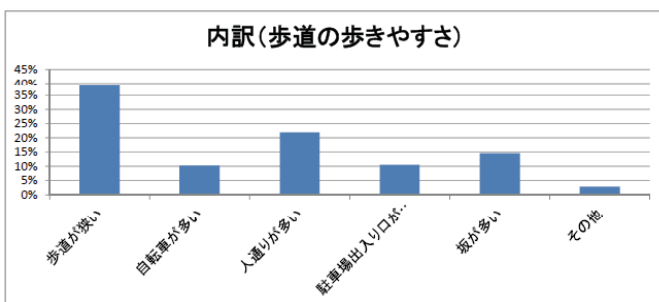
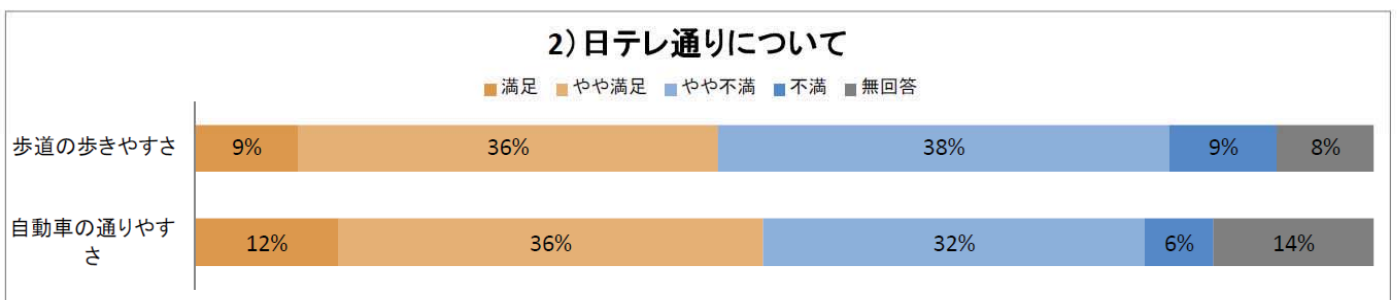
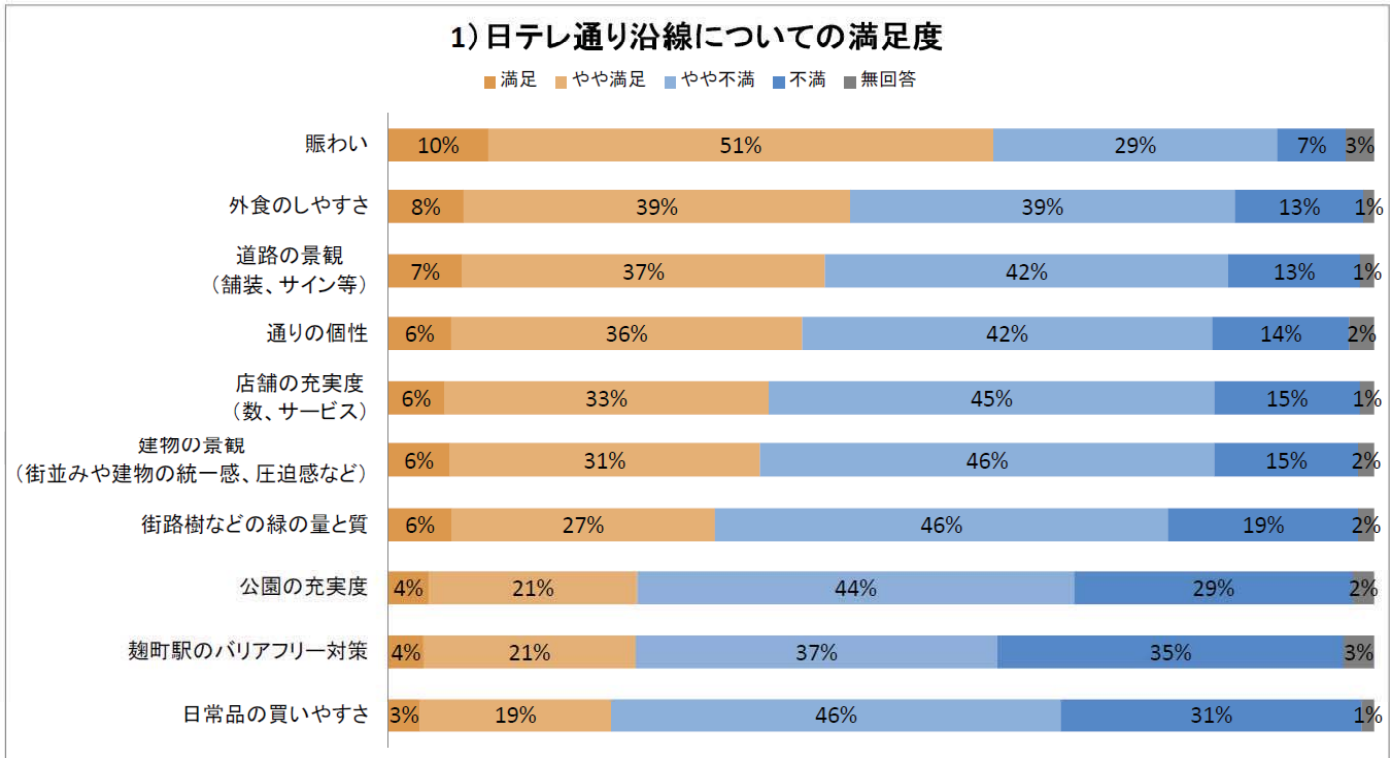
内訳(自動車の通りやすさ)



3) 総合的な番町・麴町地域の住環境の満足度

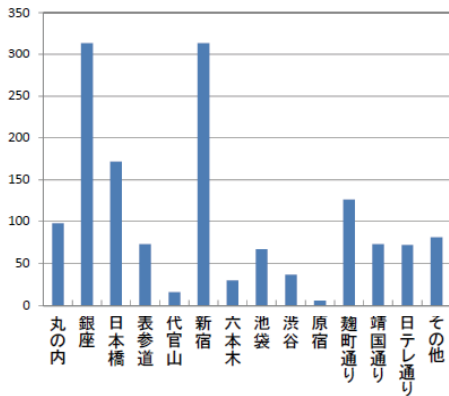


問2.日テレ通りとその沿線の商業環境について

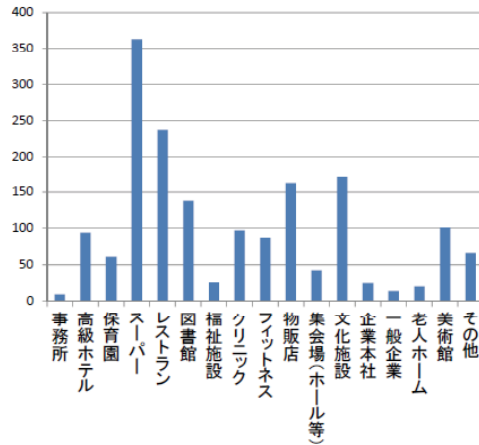


問2.日テレ通りとその沿線の商業環境について(続き)

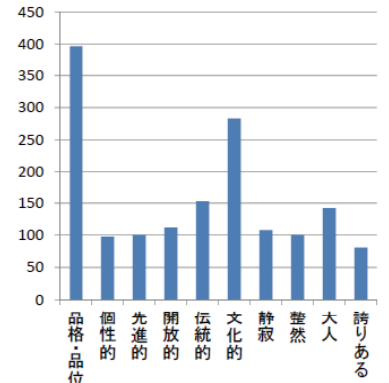
4) よく買い物に行くまち



5) 日テレ通りにあつたらいいと考える施設

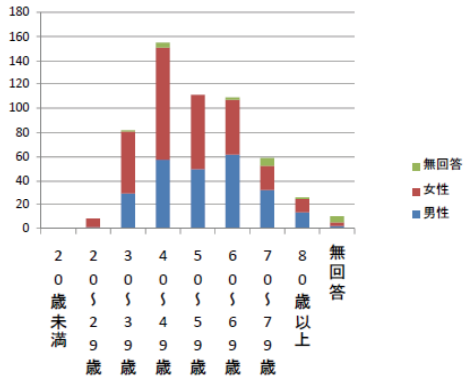


6) 日テレ通りの将来のイメージとして相応しいと思う言葉

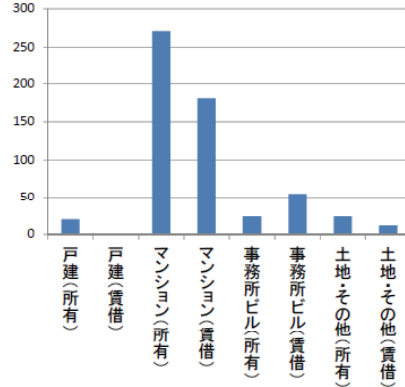


問3.あなた自身のことについて

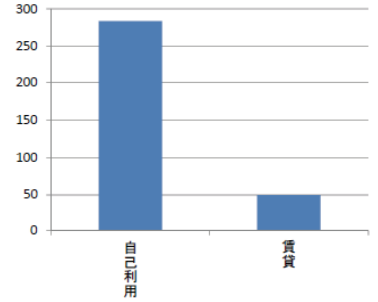
1-2) 性別・年齢



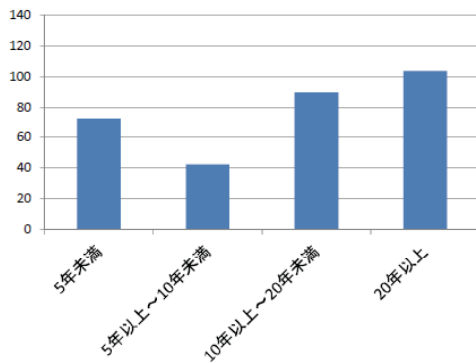
3) 権利関係



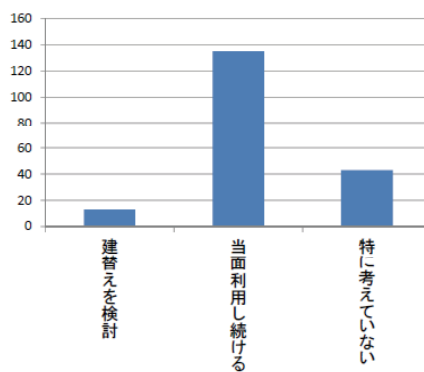
3-1) 所有・賃貸(建物所有者のみ)



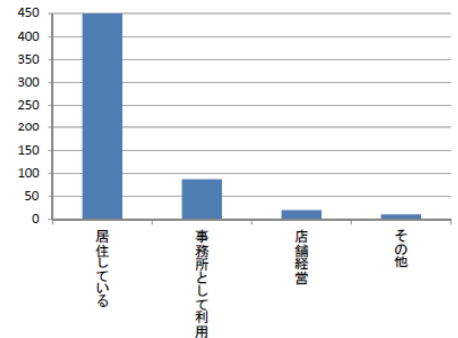
3-2) 所有建物の築年数(建物所有者のみ)



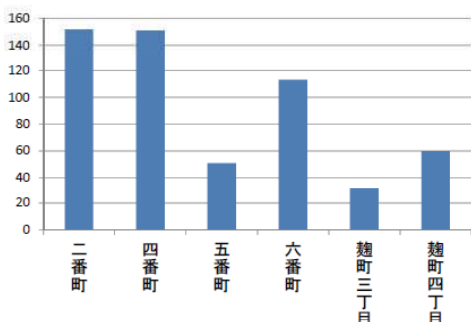
3-3) 今後の土地建物について(建物所有者のみ)



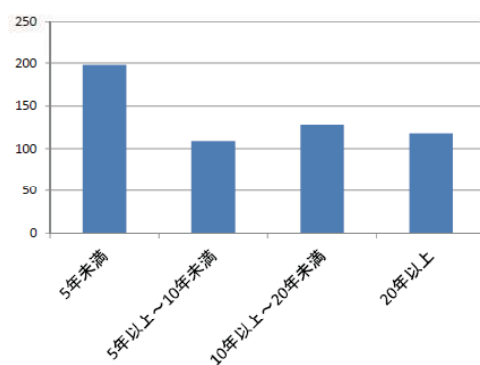
4) 利用状況



5) 住所



6) 在住期間・賃借期間



7) 住み続けたいか

